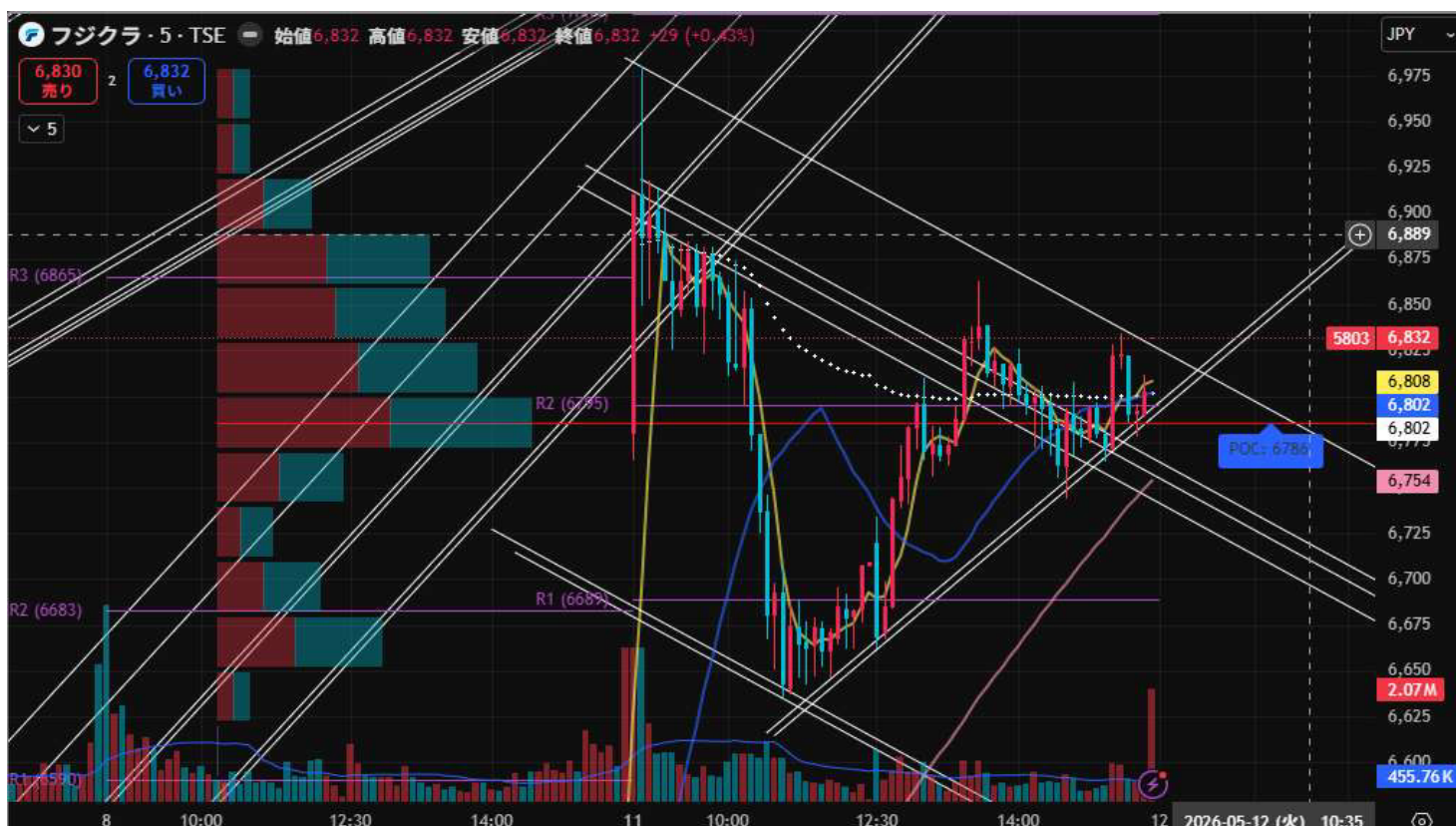


③箇所：指数が下落トレンド、サポート箇所が6012～6000の間で発生していたため、一度そこを割って下落してショート勢を狩り終えたかなと想定して藤目の少し下でエントリー。5985円まで下落した後、再度買い圧力が発生して6010円くらいまで飛んで6000円食われたら損切しようとしていたが指値刺さらず6012円で損切となった。損切した直後は、6000円付近をウロチョロ上に行ったりしていたが結局6040円くらいまで戻った。次の足くらいで、6000円台から5968円くらいまで一気に下落した。節目から15円くらいまでのところはエントリーせずに、上に行って上髭確認後の前の足の上髭を損切ラインにするなどしてエントリーして5968円くらいまで下にワープしたところで利確するのがよいかも。節目でたくさん狩られてきたから、その狩る側にぴよこんと乗っかっていく作戦。

E箇所：5893サポートを、5888まで一気に割ってきた。しかし、次の瞬間5910円くらいまで上にワープ。それで、次に5888割る時は、一気に5870円くらいまで下落。ショート入れるときは節目から+10円付近はエントリーしない方が良い。そこを狩る側に回る。

F箇所：5778サポート箇所を、5764円までずどんと割ってきた。そのあとは5814円くらいまで一気にリバって、5806円で足が変わった。サポートは一回割って、上に行って上髭確認したらエントリーする方がよさそう



下落トレンド中の節目は、割れた瞬間は入らない。割って上に行ってから上髭でエントリーするか、もう一度下値を割る時にエントリー。割った下値戻ったら損切。一度使用されたサポートは一気に貫通されそう